

成形による高光沢内装加飾技術

Interior decorative technology;
Cathoptric and diffusive light illusion (Mold in Color)

コンセプト

加飾のトップランナーを目指して

高光沢・金属調の意匠面を無塗装で実現します。

- ・ 塗装等の二次加工が不要
- ・ 工程の簡素化、不良率の低減



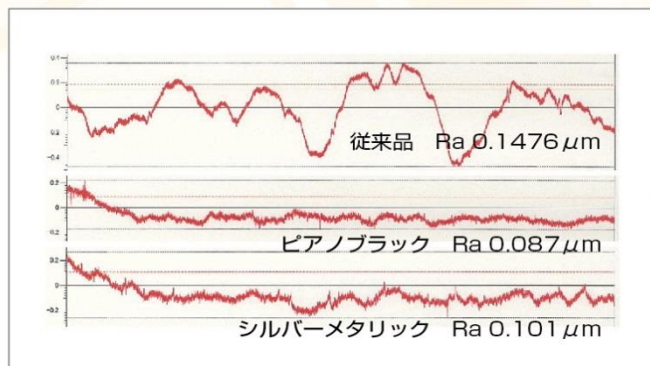
特長

高品質感の実現

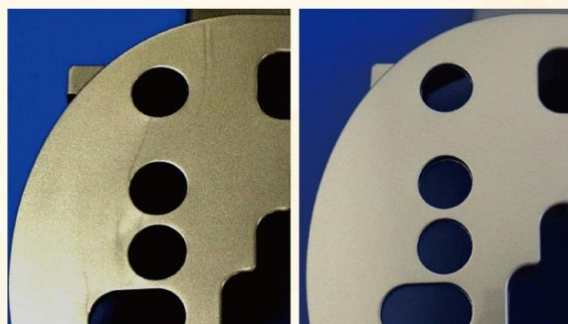
- ・ クリアー塗装同等の高光沢
- ・ ウェルド部の外観向上（ウェルドレス成形）
- ・ 高平滑性



表面粗さ比較



通常成形品とのウェルド外観比較



通常成形品

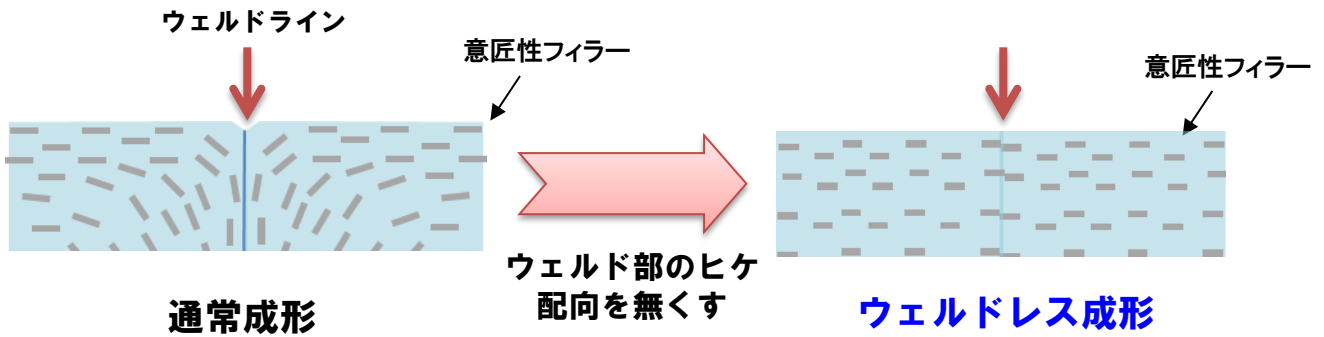
ウェルドレス成形品

成形技術

ウェルドレス成形

金型の温度や、樹脂の流動をコントロール

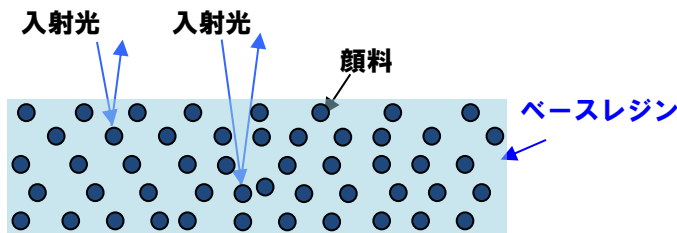
フィラーの配向を制御し、ウェルドラインを目立たなくする



材料技術

ピアノブラック

- 透明樹脂とのアロイで深みのある黒を再現
- 光輝材を入れることでラメ感も付与可能



シルバーメタリック

- 意匠性フィラーを一様に配向させることで反射光を強め金属調を再現

